



**Orona** 

**Nous travaillons  
pour rapprocher  
les gens  
et raccourcir  
les distances.**

CATALOGUE DE SERVICES



**Avez-vous l'impression,  
en entrant dans l'ascenseur,  
que vous êtes déjà  
chez vous ?**

**Chaque fois que nous  
concevons et développons  
une innovation, nous le  
faisons pour que votre  
ascenseur soit la porte  
d'entrée de votre chez vous.**

# Dites-nous où et nous y serons.

Nous restons connectés à travers notre siège, le **centre d'appels Orona**.

La relation de confiance que nous construisons avec nos clients est basée sur l'écoute, l'assistance et la résolution. Elle est la garantie que nous serons toujours là où vous aurez besoin de nous grâce à notre service d'assistance intégral du centre d'appels Orona. Pour que vous arriviez là où vous voulez, nous sommes présents lorsque vous avez besoin de nous.

## Que vous propose Orona ?

Un **service intégral** de maintenance, de modernisations et de remplacements pour n'importe quelle installation, visant à offrir des **solutions, rapidement et efficacement**, pour les ascenseurs, les escaliers mécaniques, les rampes, les portes...

## Découvrez le centre d'appels Orona

- **Recherche automatique** de l'installation
- **Contact direct** avec le technicien responsable
- Plateforme d'**assistance multilingue** (7 langues)
- Équipes **professionnelles qualifiées** dans chaque pays, se consacrant aux clients
- Garantie du respect des **meilleurs délais de réponse**
- **Communication bidirectionnelle** continue avec la cabine de l'ascenseur

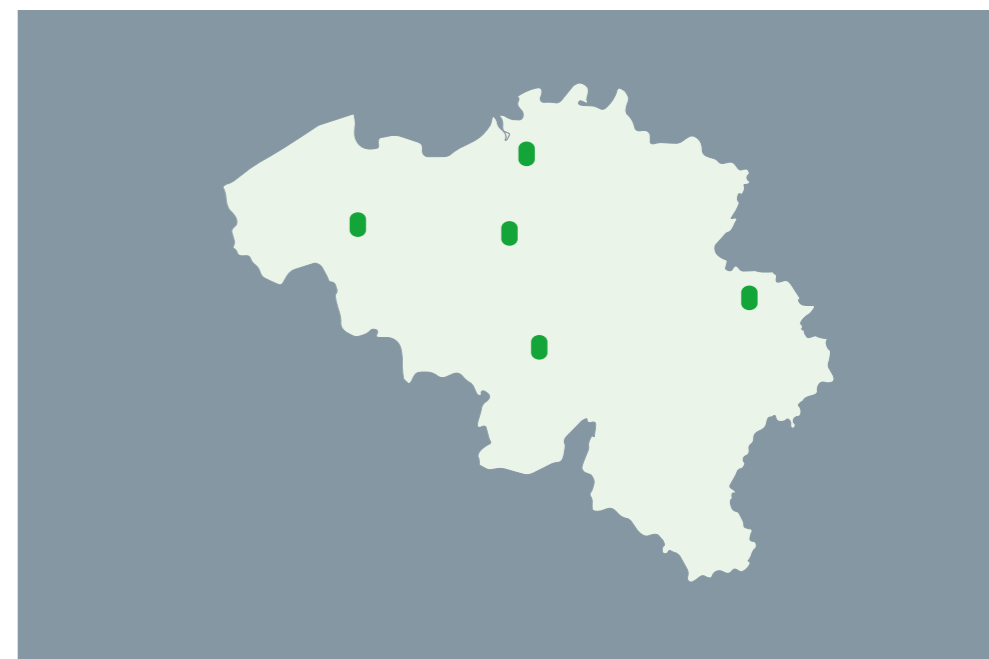
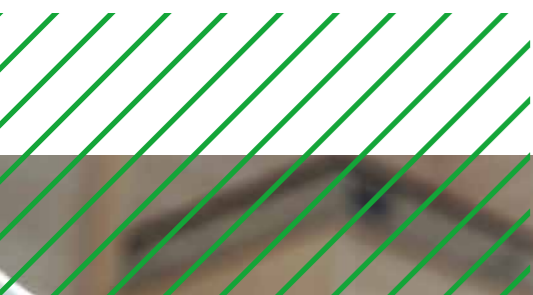
## Les chiffres valent mieux qu'un long discours.

**+300**  
professionnels

**+200**  
véhicules de service  
pour arriver en moins  
d'une heure sur  
le lieu d'intervention

Service  
**24h/24,  
7j/7**

Une couverture nationale



# Plus qu'un service, nous sommes votre compagnon de voyage.

**360° est plus qu'un service : c'est notre manière de prendre en charge tout le cycle de vie de votre ascenseur.**

Le service intégral d'Orona est la réponse à un monde qui aspire à une mobilité intelligente, humaine et accessible à tous. La sophistication, le design ou le confort sont des qualités de nos produits, renforcées par un service rapide, efficace et flexible où le moindre petit détail compte. Nous concevons, installons et assurons la maintenance pour garantir un voyage dans les meilleures conditions.

Découvrez l'option de maintenance correspondant la mieux adaptée à vos besoins.	Maintenance globale	Maintenance de base	
Inclus dans le contrat			Contrôles périodiques pour la maintenance préventive
			Service d'alarmes élargi de 9h00 à 21h00
			Service clientèle 24h/24, 7j/7
			Conseils et informations sur la maintenance, les réparations...
			Accompagnement des inspections périodiques obligatoires
			Assurance responsabilité civile incluse
Options			Pièces détachées incluses
			Service 24h/24 Plus
			Orona Web Service

## Nos valeurs sont présentes dans chacun de nos services.

- Programmes de maintenance spécifiques adaptés aux caractéristiques techniques, à l'utilisation de l'installation et à l'environnement
- Service basé sur des programmes modulaires de maintenance préventive et corrective, adaptés à chaque installation et chaque client
- Large expérience technique dans toutes les marques et modèles du marché
- Formation permanente des professionnels de la maintenance, à travers le modèle de compétence Orona
- Réalisation d'audits qualité en appliquant les normes les plus exigeantes
- Grande disponibilité des pièces détachées, basée sur une organisation des entrepôts flexible et efficace au niveau local, régional et mondial, ce qui nous permet de répondre très rapidement

### Service intégral Orona 360°



# Nous donnons une grande partie de notre temps pour que vous puissiez profiter du vôtre.

## Un service de qualité se résume en temps et en confort.

Comment pouvons-nous garantir que la réparation ou le remplacement d'une pièce sera résolu en un minimum de temps ? C'est une question de gestion et de prévision. Orona est passé d'un système logistique flexible et résolutif à un outil numérique efficace lui permettant de disposer de ses propres pièces détachées et de celles d'autres marques dès qu'elles sont nécessaires.

## Le tranquillité, c'est de disposer tout ce dont vous avez besoin à proximité.

### 1. Magasins de matériel roulant

Stockage des articles les plus fréquemment utilisés à l'intérieur même des véhicules de notre équipe technique de maintenance, pour une intervention rapide.

### 2. Magasins de proximité dans chaque pays

- Livraison en moins de 48 heures sur le territoire national.
- Magasins locaux reliés au magasin central (SGS)
- Dimensionnement des références dans les véhicules et dans les magasins locaux, en fonction des appareils, des marques et des modèles sur chaque itinéraire de maintenance.

### 3. Magasin de pièces de rechange au siège social d'Orona (SGS)

- Nous disposons de pièces de rechange de toutes les marques et technologies d'ascenseurs et d'escaliers mécaniques. Elles sont classées en fonction du fabricant, du type de modèle et du niveau de criticité pour garantir une disponibilité maximale de l'installation.
- Magasin central de pièces de rechange et de pièces détachées multimarque d'Orona (SGS) jouxtant notre centre d'innovation et nos usines de fabrication

### Tranquillité qui repose sur nos outils Web.

- Catalogue de remplacement de composants (CRC) permettant à notre équipe technique de demander les pièces détachées nécessaires et de connaître à tout moment leur délai de livraison.
- Gestion des pièces de rechange à distance.
- Traçabilité totale permettant de garantir la disponibilité des pièces d'autres marques.



# Nous nous en chargeons, même si l'équipement n'est pas Orona.

**Notre expérience et nos formations nous permettent de vous proposer des solutions, même si votre ascenseur n'est pas d'Orona.**

Nos compétences dans la conception, la recherche et l'installation d'ascenseurs nous ont permis d'assimiler toutes les technologies du marché. Le service multimarque d'Orona consiste à connaître aussi bien le fonctionnement, le mécanisme et les pièces de tout autre ascenseur que s'il s'agissait du nôtre. Et c'est ce qui fait la différence : aucune marque ne nous résiste.



## La base de notre service multimarque.

### Technologie multimarque

Pendant la durée du contrat, un suivi approfondi des taux d'intervention est réalisé sur chaque installation. Des dynamiques de suivi sont régulièrement mises en œuvre à l'échelle locale et de manière centralisée.



Réparations et pièces de rechange pour les autres technologies du marché



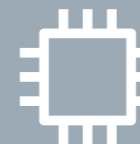
Développement de conceptions polyvalentes pour les modernisations



### Ingénierie multimarque

Nous disposons d'un département d'ingénierie multimarque spécifique composé d'ingénieurs hautement qualifiés. Ce modèle repose sur trois piliers fondamentaux :

- **Laboratoires**  
Équipements spécifiques pour le développement des connaissances et la conception de solutions adaptées
- **Documentation**  
Regroupement des connaissances acquises par le département d'ingénierie multimarque dans plusieurs documents mis à la disposition du personnel technique
- **Assistance technique**  
Réponse aux demandes de renseignements ou aux besoins d'assistance en cas de survenue d'un incident



Laboratoires de recherche



Documentation accessible



Assistance technique

### Formation multimarque

Toute l'équipe technique du service de maintenance d'Orona suit un plan de formation multimarque continue afin d'atteindre le niveau de service auquel nous nous engageons, aussi bien pour nos modèles que pour toute autre marque du marché.



Formations en présentiel avec des maquettes



Plateforme E-Learning



# Notre priorité, c'est votre bien-être.

Une **innovation** qui a du sens est celle qui améliore **la vie** des gens.

Nous développons des solutions pour que vous en profitiez. Innover, ce n'est pas seulement développer quelque chose de différent, c'est permettre à cette différence de changer votre vie et de l'améliorer au quotidien. Le design que vous voyez, la lumière qui vous éclaire, les informations sur l'écran, le silence ou la douceur du freinage sont notre façon de dire que nous travaillons pour rendre votre vie plus confortable, agréable et sûre.

## Des services qui vous sont destinés



### ORONA WEB SERVICE

Orona dispose d'une plateforme Web qui permet d'effectuer un suivi exhaustif de l'état des installations et de leurs taux d'intervention.

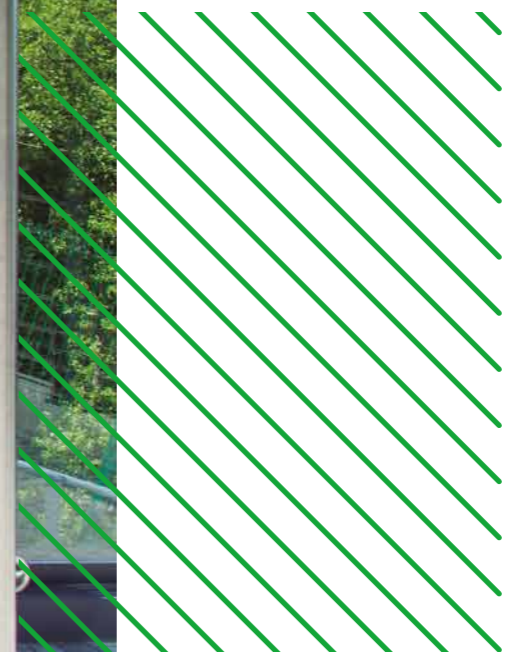
## Technologie visant à vous offrir un meilleur service



### ORONALINK

Notre équipe technique dispose de la dernière technologie dans le domaine de la communication, qui permet :

- D'automatiser le processus de maintenance
- De consulter les informations sur l'installation
- De résoudre les incidents en un court laps de temps.



# Nous donnons une **nouvelle vie** à votre ascenseur.

Désormais, rien ne sera jamais **pareil**.

Moderniser votre ascenseur, c'est augmenter la valeur de votre bâtiment, optimiser la consommation d'énergie et améliorer votre expérience utilisateur à chaque déplacement. C'est en changer une partie pour transformer le tout. Il vous suffit de nous dire ce dont vous avez besoin et de nous laisser faire.

Vous disposerez d'un nouvel ascenseur sans que de grands projets de rénovation soient nécessaires.

- La modernisation des principaux composants optimise les performances et le comportement de l'ascenseur, augmentant ainsi sa durée de vie utile.
- Les programmes de modernisation nous permettent de répondre aux besoins de chaque installation et aux exigences des clients.
- Nous proposons la modernisation de toutes les marques et modèles en utilisant des équipements Orona ou des produits spécifiques de tiers.
- L'expérience de l'équipe permet d'apporter ses connaissances techniques sur les nouveaux équipements et les exigences législatives.

## Modèles de modernisation

				Modernisation des principaux composants				
				MANCEUVRE	MACHINE	CABINE	PORTE PALIÈRE	PORTE DE CABINE
ORONA 3G <b>8011</b>	SAFETY Control	<b>CONTRÔLE ET SÉCURITÉ</b>	<ul style="list-style-type: none"> <li>• Confort accru avec un fonctionnement doux et silencieux.</li> <li>• Enregistrement des données pour une maintenance préventive efficace et une disponibilité optimale.</li> <li>• Connexion au centre d'appels (24h/25-365 jours/an).</li> </ul>	●			○	○
ORONA 3G <b>8022</b>	ACCESS Precision	<b>ACCESSIBILITÉ</b>	<ul style="list-style-type: none"> <li>• Utilisation maximale de l'espace existant dans le bâtiment pour l'installation d'une cabine aux plus grandes dimensions possibles.</li> <li>• Mise à niveau précise entre la cabine et le palier, facilitant le passage des personnes à mobilité réduite.</li> </ul>	●	●		○	○
ORONA 3G <b>8023</b>	ACCESS Design			●	●	●	○	●
ORONA 3G <b>8034</b>	DECOR Technology	<b>CONCEPTION</b>	<ul style="list-style-type: none"> <li>• Large choix d'esthétique et de finitions.</li> <li>• Designs exclusifs et avant-gardistes.</li> <li>• Commandes et signalisations de palier conformes aux dernières réglementations en matière d'accessibilité.</li> </ul>	●		●	○	●
ORONA 3G <b>8041</b>	ECO Stand	<b>ECO</b>	<ul style="list-style-type: none"> <li>• Dernière technologie qui permet une réduction importante de la consommation d'énergie.</li> <li>• Solutions avec éclairage LED et arrêt automatique disponibles.</li> <li>• Machine gearless silencieuse, à faible consommation et ayant une durée de vie beaucoup plus longue que celle des machines traditionnelles</li> </ul>	●			○	○
ORONA 3G <b>8042</b>	ECO Drive			●	●		○	○
ORONA 3G <b>8043</b>	ECO Full			●	●	●	○	●



## Autres composants à moderniser



Commandes de signalisation de cabine et de palier



Éclairage efficace et arrêt automatique



Mise en stand-by de l'ascenseur



Système de téléalarme



Barrière de cellules photoélectriques



Captteur de charge



Orona Smart Screen



# Remplacer votre ascenseur, c'est **transformer** votre quotidien.

Pour que vous vous sentiez **chez vous**.

Installer un nouvel ascenseur ne le rend pas seulement plus sûr, plus silencieux, plus rapide et plus confortable, c'est la porte d'entrée vers une expérience de confort, de sécurité et de bien-être qui anticipe votre arrivée et vous souhaite la bienvenue chez vous.

Ce n'est pas une partie de plus de l'immeuble, c'est une partie de votre maison.



## CONTRÔLE ET SÉCURITÉ

Gagnez en confort, en sécurité et en maintenance



## ACCESSIBILITÉ

Exploitation maximale de l'espace  
Mise à niveau précise dans la cabine



## CONCEPTION

Finitions et designs exclusifs



## DURABILITÉ

Machine à entraînement direct gearless qui contribue à un fonctionnement plus silencieux de l'ascenseur

# Dites-nous ce dont vous avez besoin, nous nous en chargeons.

- Nos **solutions** pour les **remplacements s'adaptent à toutes les installations, y compris en cas de dernier étage et cuvette réduite.**
- **Dès le départ et jusqu'au dernier détail, nous nous occupons de tout.**

1

### Diagnostic préalable

État de l'installation

2

### Proposition

Solution optimale

3

### Exécution

Équipe d'experts

4

### Maintenance

Service intégral



• Hauteur sous dalle réduite

• Cuvette réduite



# L'endroit où nous imaginons ...

**Orona Ideo est le point de rencontre des idées, de l'inspiration et de l'avenir.**

Orona Ideo, ainsi que notre usine de production, sont les centres où cohabitent les valeurs déterminantes qui définissent la stratégie d'Orona. Et cet espace est bien plus qu'un groupe d'installations, c'est le lieu dont toute idée ou projet a besoin pour grandir et se consolider.

- Plus de 5 400 professionnels
- N° 1 en Europe en capacité de production d'ascenseurs complets
- Plus de 55 ans d'expérience
- Présence directe dans 12 pays et exportation dans plus de 100 pays
- 2 unités de production
- 2 % d'investissement dans l'innovation

# ... et le lieu où nous rendons cela possible.

**Le lieu où les valeurs se développent.**

**INNOVATION >>**

créativité, audace, vision... notre approche de l'innovation

**PROACTIVITÉ >>**

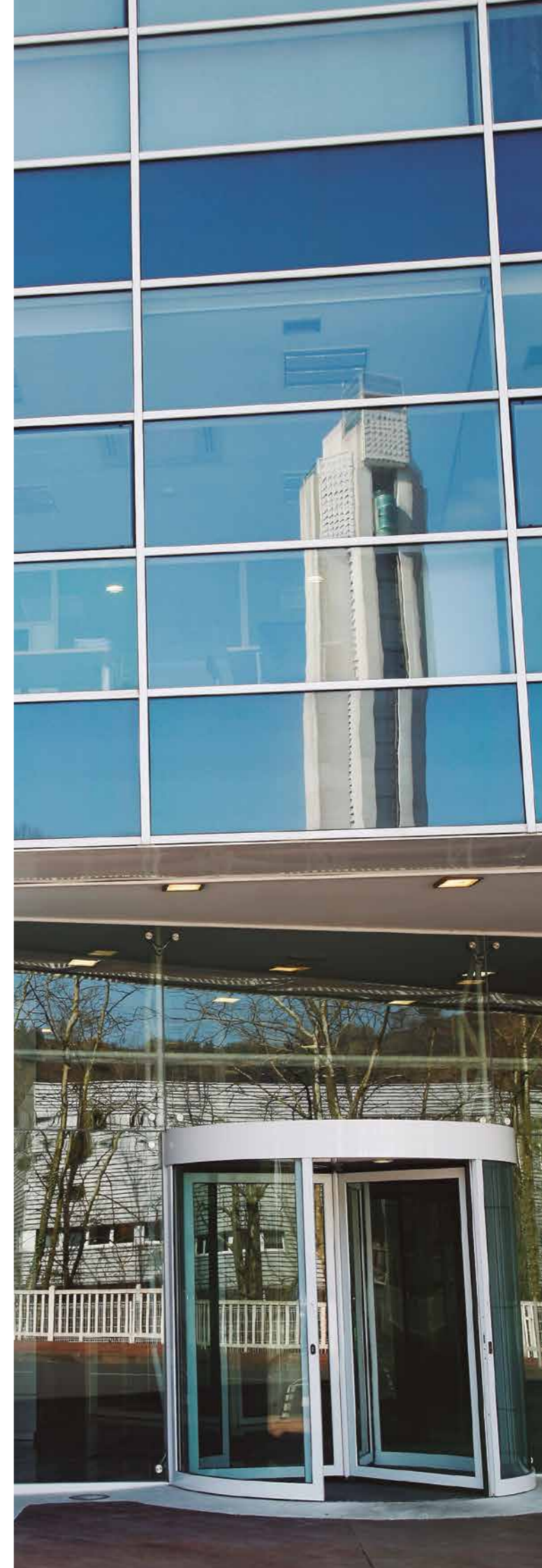
résolution des défis liés à la mobilité sur des distances courtes à travers notre plateforme de produits et services.

**PROXIMITÉ >>**

du client pour le service et de l'utilisateur pour la conception des produits. La proximité est notre façon d'exprimer que prendre soin des gens passe avant tout. Pour ce faire, nous disposons du service ininterrompu du centre d'appels Orona.

**COMMUNAUTÉ >>**

ce sont les gens qui nous entourent, c'est l'environnement dans lequel nous évoluons, un habitat que nous servons et avec lequel nous collaborons pour créer un avenir sans oublier qui nous sommes. C'est notre modèle d'organisation, qui s'engage envers les personnes et dont la référence est l'activité développée par Orona Fundazioa.



# ORONA



**Orona**

Vlaanderen (Hoffdzetel), Mannebeekstraat 3  
B8790 WAREGEM, België  
GPS-coördinaten: 50.86079, 3.42747

[www.orona-group.com](http://www.orona-group.com)